

Rapid

Rapid MONDO

kompakter und vielseitiger
Profi für Stadt und Land



Mähtechnik

Futterernte

Mulchtechnik

Reinigung

Bodenbearbeitung

Winterdienst

Transport

Sonderanwendungen



Rapid MONDO – einfach, kompakt, universell und besonders flexibel einsetzbarer Geräteträger



Der Rapid Mondo begeistert Gartenbauer, Kommunaldienste, Landwirte und Hauswarte gleichermaßen. Ein umfassendes Sortiment an Anbaugeräten macht ihn extrem vielseitig einsetzbar. Je nach Anbaugerät kann der Holm des Rapid Mondo seitlich geschwenkt oder gewendet werden. Das ist – wie auch die Holmhöhenverstellung – ohne Werkzeug möglich. Dank der Rapid Wendematic® bleiben die Bedienfunktionen dabei immer gleich.



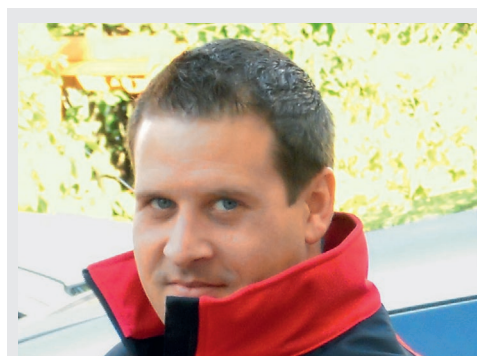
Technische Daten

Motor	Subaru, Robin EX 27
Typ	4-Takt-OHV-Benzinmotor, luftgekühlt
Hubraum	265 cm ³
Zylinder	1
max. Leistung	9 PS/6,6 kW
Starter	manueller Rückholstarter, optional mit Elektrostarter
Gewicht	130 kg (inkl. Bereifung AS 4.00-10)
Hangtauglichkeit	bis 100%
Fahrantrieb	hydrostatisch, stufenlose Geschwindigkeitsregulierung vor- und rückwärts
Geschwindigkeit	vorwärts 0–6 km/h, rückwärts 0–4 km/h
Zapfwelle	900 min ⁻¹ bei einer Motorendrehzahl von 3600 min ⁻¹
Kupplung	elektromagnetische Kupplung (ein/aus)
Differenzial	mechanisch sperrbar
Freilaufschaltung	ja, manövrierbar (nicht abschleppbar)
Anbaustutzen	werkzeugloses Schnellwechselsystem Ø 52/54
Holm	werkzeuglos schwenkbar (230°), in 6 Positionen arretierbar, werkzeuglos höhenverstellbar (9 Positionen), vibrationsgedämpft, mit Wendematic®
Feststellbremse	mechanisch



Die Mondo Erfolgsfaktoren

- Durch den drehbaren Holm sind Arbeiten mit Anbaugeräten, die vor oder hinter der Achse laufen, möglich
- Mit dem bewährten Rapid Drehgriff und hydrostatischem Antrieb ohne zu kuppeln und zu schalten stufenlos vor- und rückwärtsfahren
- Einfach bedienbare Differenzialsperre
- Vielseitiges Sortiment an verschiedenen Anbaugeräten erhältlich
- Für jedes Einsatzgebiet die passende Bereifung wählbar



Rafael Schulte, Handelspartner, Wien

«Bereits mehr als 1350 Rapid Mondo stehen in Wien zum täglichen Liegenschaftsunterhalt im Einsatz. Geschätzt werden vor allem die vielfältigen Einsatzmöglichkeiten, das einfache Handling und die hohe Qualität. Der Rapid Mondo ist nicht mehr aus Wien wegzudenken.»

Holm schwenken und seitlich verstellen

Durch die Betätigung des Handhebels kann der Holm um 230° geschwenkt und in sechs Positionen arretiert werden. Dank der Rapid Wendematic® bleibt die Funktion der Bedienelemente unverändert.



Drehgriff

Stufenlos vorwärts oder rückwärts fahren, ohne zu kuppeln und zu schalten.



Totmannhebel

Durch drücken des Totmannhebels wird die mechanisch auf die Achse wirkende Bremse gelöst und die Maschine zur Inbetriebnahme freigegeben. Wird der Totmannhebel während dem Betrieb losgelassen, schalten Zapfwelle und Fahrtrieb sofort aus. Gleichzeitig stoppt die Bremse das Gerät unverzüglich.



Zapfwellenbetätigung

Die mechanisch an die Motordrehzahl gekoppelte Zapfwelle lässt sich einfach per Knopfdruck ein- und ausschalten.

Differenzialsperre

Zur Erhöhung der Traktion kann im Bedarfsfall das Differential gesperrt werden.

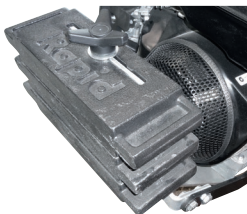
Gashebel

Zur Einstellung der Motordrehzahl.



Holmhöhenverstellung

Werkzeuglose Anpassung der idealen Holmhöhe auf individuelle Bedürfnisse.



Zusatzgewichte

Optionale Zusatzgewichte zur besseren Traktion oder zum Ausbalancieren schwerer Arbeitsgeräte sind mit einfachem Handgriff montier- oder demontierbar.

Schnellwechselsystem

Ermöglicht blitzschnell einen werkzeuglosen Wechsel der verschiedenen Anbaugeräte.



Bereifung

Auf Ihre Bedürfnisse abgestimmte flexible Reifenwahl und Kombinationsmöglichkeiten für beste Traktion je nach Einsatzzweck.

Motor

Leicht zu startender und durchzugstarker Benzinmotor, entspricht hinsichtlich Effizienz und Emissionen dem neusten Stand der Technik.



Hydraulische Freischaltung

Ermöglicht das Manövrieren der Maschine ohne Inbetriebnahme des Motors.

Räder und Beispiele zu Rad-Kombinationen



AS 4.00-10



AS 5.00-10



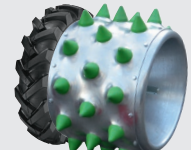
RB 18x7.00-8



Radkombination



Radkombination



Radkombination



RB 4.00-10



RB 20x8.00-10



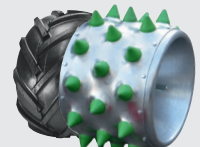
BR 18x9.50-8



Radkombination



Radkombination



Radkombination



GERÄTETRÄGER-MODELL

MONDO

Bezeichnung Anbaugerät	Merkmale	
Mittelschnittbalken 130, 145, 160 cm	Fingerabstand 2"/50,8 mm, mit Aussenschuh	•
Mittelschnittbalken 130, 145, 160 cm	Fingerabstand 2"/50,8 mm, mit Seitenschneidwerk	•
Kommunalbalken 122, 142, 162 cm	fingerlos, stopfungsfrei, Niederhalter gefedert/nachstellbar	•
Doppelmesserbalken 132, 146 cm	System Bidux, Klingenteilung 70/70 mm, stopfungsfrei	•
Sichelmähwerk 105 cm	Schnitthöhe 40–70 cm	•
Heuer	Arbeitsbreite 125 cm, Gesamtbreite 180 cm	•
Ökomulcher 80 cm	Höhe stufenlos einstellbar, auf Kufen geführt	•
Schlegelmulcher 68 cm	Schnitthöhe 10–100 mm, Y-Messer	•
Kombi-Kehrmaschine 90, 110 cm	Universalkkehrbürste Ø 35 cm	•
Schmutzbehälter 55, 65 l	zu Kombi-Kehrmaschinen 90, 110 cm	•
Seitenbesen	Besen Ø 42 cm, zu Kombi-Kehrmaschinen	•
Bodenfräse 70 cm	Fräsdrehrichtung einstellbar	•
Umkehrfräse 70 cm	Seitenantrieb, Frästiefe 12 cm	•
Uni-Kreiselegge 75 cm	Arbeitstiefe einstellbar	•
Räumschild 100, 125 cm	gefedert, vom Holm aus seitlich schwenkbar	•
Kombi-Räumschild 125 cm	Einsatz als Keil- oder V-Pflug	•
Schneefräse 70 cm	Auswurfkamin und -klappe vom Holm aus verstellbar	•
Kombi-Streuer	für Sand, Salz, Splitt usw.	•
Mini Cargo	Transportmulde nach vorne kippbar	•
Anhänger	Feststellbremse, manuelle Kippvorrichtung	•
Säkasten 37 l	zum Aufbau an Uni-Kreiselegge 75 cm	•
Wegepfleegerät 90 cm	für wassergebundene Flächen	•

MÄHTECHNIK

FUTTERERTE

MULCHTECHNIK

REINIGUNG

BODENBEARBEITUNG

WINTERDIENST

TRANSPORT

SONDERANWENDUNGEN

Ihr Rapid-Spezialist:



Rapid Technic AG

Industriestrasse 7
CH-8956 Killwangen

T +41 44 743 11 11
www.rapid.ch



Änderungen vorbehalten
RP200'001-8_09/18

